

Styr el från webben med IP-SwitchBox:



IP-SwitchBox800 har 8st uttag för max 16A/230V.



IP-SwitchBox810 har 8st tvåpoligt växlande reläer för 30V/2A via RJ45 kontakter.



IP-SwitchBox802 har 2st uttag för max 16A/230V.

Provkör på
80.252.180.77 !

- * Styrs från vanlig webbläsare, http.
- * Ansluts till Ethernet, TP.
- * Konfigurerbar IP adress och port.
- * Inbyggd konfigurerbar reset-timer för ansluten utrustning.
- * Konfigurerbara tillslagsfördröjningar.
- * 8+1 konfigurerbara usernames/passwords.
- * Fjärrstyrd serieport via Telnet eller webbläsare.
- * Valbart basic/digest/ingen authorization.
- * Konfigurerbara läs/skrivrättigheter för användarna.
- * Kan också styras lokalt via RS232.

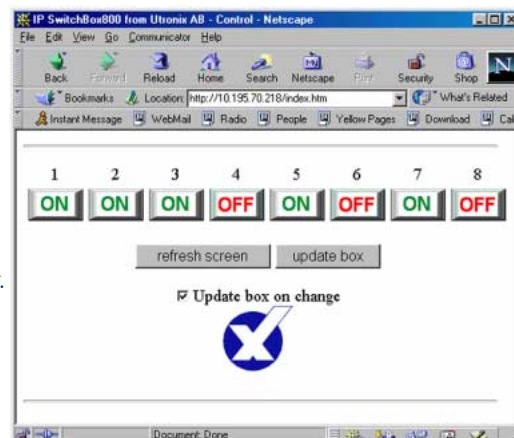
Med IP-SwitchBox kan du styra till exempel datorer eller modem. Du kan då göra hård reset på dem på distans.

Naturligtvis så kan du lika gärna styra annat, till exempel larm, analoga signaler, mätsystem eller testuppställningar.

Och du kan styra från var som helst i världen!

Så här ser webbläsaren ut när man styr IP-switchBox800.

Uttagen styrs individuellt. Välj antingen att uttagen ställs om direkt när du klickar eller först när du trycker på uppdatera.



UTRONIX
Elektronikutveckling AB
Teknikringen 1, 583 30 Linköping
Tel: 013-212 750 Fax:013-212 725
e-mail: info@utronix.se
www.utronix.se



UTRONIX
Elektronikutveckling AB
www.utronix.se

Telefon: 013 - 21 27 50
Telefax: 013 - 21 27 25
E-mail: info@utronix.se

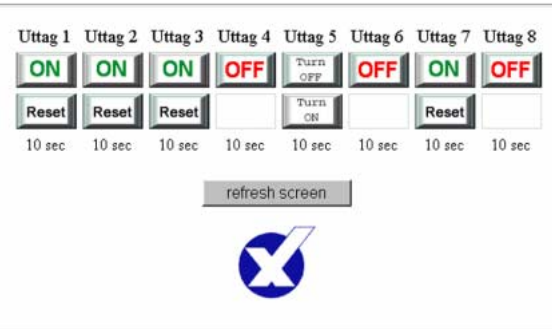
Teknikringen 1
583 30 Linköping
Sweden

För mer information
kontakta oss direkt.

Reset Timer

Genom att trycka på en resetknapp så slås utgången ifrån under en konfigurerad tid (upp till 600s) för att därefter åter slås till. Tiden styrs av IP-SwitchBoxen och blir därför inte beroende av fördröjningar på webben.

Under resetperioden bryts "ON" knappen och "Reset" knappen mot två knappar som kan avbryta resetsekvensen, "Turn ON" och "Turn OFF".



Uppstartssekvens

"Turn on delay" används för att individuellt fördröja utgångarnas tillslag i upp till 10 minuter efter strömavbrott. Detta kan användas för att starta utrustning i önskad sekvens.

Användarnamn & Authorization

Man kan ange användarnamn och passwords för 8 användare, admin och telnet. Man kan välja mellan Basic authorization, Digest authorization eller helt utan passwords.

IP-adress

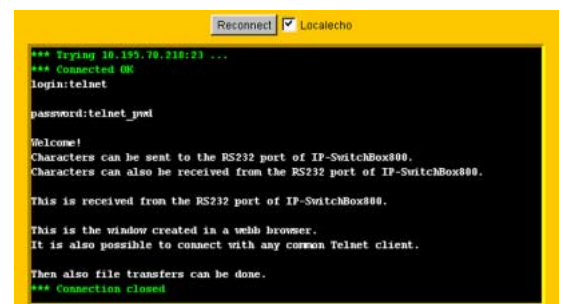
IP-adressen kan anges fast i konfigurationen eller så kan den tilldelas med RARP eller BOOTP.

Accessrättigheter

Accessrättigheter kan anges individuellt för upp till 8 användare. Accessrättigheterna ställs in individuellt för varje uttag. Man kan välja mellan, varken läs eller skrivrättighet, bara läs eller både läs och skrivrättigheter. Admin har alltid fullständiga rättigheter.

En fjärrstyrd serieport

Man kan använda IP-SwitchBoxen's serieport för att styra saker på distans, till exempel en konsol till en dator, UPS eller annan RS232 ansluten utrustning. Man ansluter sig till RS232 porten antingen via *Telnet* eller via *webbläsaren*.



Styrning från eget program

Man kan styra IP-SwitchBoxen från egna program. På medföljande CD finns enkla exempel i *Perl* och *VisualBasic*.

Styrning och konfiguration via RS232

IP-Switchboxen kan styras med enkla textkommandon (ASCII) via en RS232 port. Kommandona är till exempel "ON1", "ON2", "OFF3", "R4", "?". IP-Switchboxen kan konfigureras via RS232. Man får då upp en liten meny där man gör sina inställningar.