

# Webben som eluttag!



*IP-SwitchBox800*

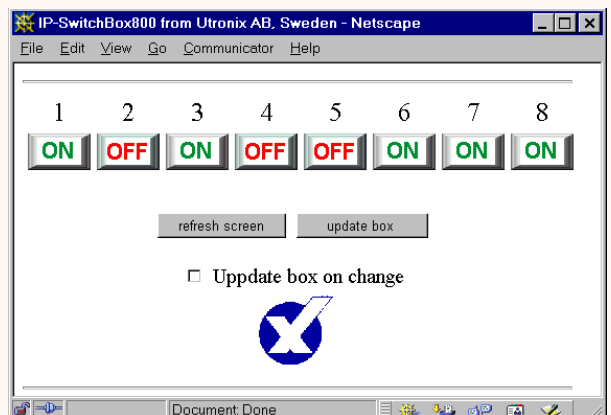
- Styrts från vanlig webbläsare.
- Ansluts till Ethernet, TP.
- Inbyggd resettimer för t.ex datorer.
- Uppstart i sekvens.
- Med fjärrstyrbar serieport.
- Usernames och passwords (Basic/Digest).
- Inställbara accessrättigheter.
- 19" rackmontering med 8 uttag. Max 16A.
- Även lokal styrning via RS232.
- Svensktillverkad.

**Provkör på 80.252.180.77 !**

Med IP-Switchbox800 kan du styra till exempel datorer och modem. Du kan då göra hård reset på dem på distans. Naturligtvis kan du lika gärna styra annat, till exempel mätsystem eller testupställningar.

Och du kan styra från var som helst i världen!

Anslutning till utgångarna görs med vanliga stickproppar, lättåtkomligt på framsidan.



*Uttagen styrs individuellt.*

*Välj antingen att uttagen ställs om direkt när du klickar eller först när du trycker på "update box".*



UTRONIX

**UTRONIX**  
Elektronikutveckling AB  
[www.utronix.se](http://www.utronix.se)

Telefon: 013 - 21 27 50  
Telefax: 013 - 21 27 25  
E-mail: [info@utronix.se](mailto:info@utronix.se)

## Reset Timer

Genom att trycka på en resetskapp så slås utgången ifrån under en konfigurerad tid (upp till 600s) för att därefter åter slås till.

Tiden styrs av IP-SwitchBox800 och blir därför inte beroende av fördröjningar på webben.

Under resetperioden byts "ON" knappen och "Reset" knappen mot två knappar som kan avbryta resetsekvensen, "Turn ON" och "Turn OFF".

Uttag 1	Uttag 2	Uttag 3	Uttag 4	Uttag 5	Uttag 6	Uttag 7	Uttag 8
ON	ON	ON	OFF	Turn OFF	OFF	ON	OFF
Reset	Reset	Reset		Turn ON		Reset	
10 sec	10 sec	10 sec	10 sec	10 sec	10 sec	10 sec	10 sec

refresh screen

*På utgång 5 har man här gjort en reset på 10s. Reseten kan man i förtid avbryta genom att klicka "Turn ON" eller "Turn OFF".*

## Resettider & Uppstartssekvens

Switch	Switch name (max 32 chars)	Turn on delay (0 to 600 sec)	Reset delay (0 to 600 sec)
1.	1	0	10
2.	2	.2	10
3.	3	.4	10
4.	4	.6	10
5.	5	.8	10
6.	6	1	10
7.	7	1.2	10
8.	8	1.4	10

Apply changes

"Turn on delay" används för att fördröja utgångarnas tillslag i upp till 10 minuter efter strömavbrott.

Detta kan användas för att starta utrustning i önskad sekvens.

Till exempel skrivaren först och sedan datorn.

"Reset delay" används för att ange under hur lång tid uttagen ska vara frånslagna när man klickat på resetskapparna.

## Namn på knapparna

Ovanför varje ON/OFF knapp kan man konfigurera en text om högst 32 tecken.

Har har de givits namnen Uttag1, Uttag2,... etc.

Ovanför hela sidan kan man konfigurera ett namn.

Då läggs också användarnamnet till framför.

Här "root@IP-SwitchBox800".

root @ IP-SwitchBox800

Uttag 1	Uttag 2	Uttag 3	Uttag 4	Uttag 5	Uttag 6	Uttag 7	Uttag 8
ON	ON	ON	OFF	ON	OFF	ON	OFF

refresh screen    update box

Update box on change

*Här har namn på knapparna och en titel på sidan konfigurerats.*

**Config main**

[Switches](#)

[User manager](#)

[Access rights](#)

[Control page](#)

[Reset page](#)

MAC address: 00:50:C2:09:60:00

IP address: 10.195.70.218

HTTP port: 80

Telnet port: 23

Title: IP-SwitchBox800

Authorization: HTTP Basic

Lock time (0 to 600 sec): 60

Apply changes

## Authorization

Man kan välja mellan Basic och Digest authorization.

Basic går med alla webbläsare. Digest ger hög säkerhet och går med ME men inte med Netscape.

Det går även att köra helt utan passwords.

IP-adressen skrivs på vanligt sätt med punkter emellan.

Det går också att ange IP-adressen så att den tilldelas med RARP eller BOOTP.

Man kan sätta en "lock time" som reserverar boxen för en webbläsare i taget, för en viss tid.

Det går att välja HTTP och Telnet port och att sätta en rubrik på webbsidan.

## Användarnamn

Man kan ange användarnamn och passwords för 8 användare, admin och telnet.

Genom att lämna blankt på "Password" så behövs inget password för användaren.

**Config main**

[Switches](#)

**User manager**

[Access rights](#)

[Control page](#)

[Reset page](#)

User	Login (max 32 chars)	Password (max 32 chars)
Administrator	root	root_pwd
1.	User_1	User_1_pwd
2.	User_2	User_2_pwd
3.	User_3	
4.		
5.		
6.		
7.		
8.		
Telnet	telnet	telnet_pwd

Apply changes

Här har boxen konfigurerats för admin och telnet plus tre användare varav en slipper password.

**Config main**

[Switches](#)

[User manager](#)

**Access rights**

[Control page](#)

[Reset page](#)

User	Login	Access rights							
		1	2	3	4	5	6	7	8
Administrator	root	r/w	r/w	r/w	r/w	r/w	r/w	r/w	r/w
1.	User_1	r/w	r/w	r/w	r/w	r/w	r/w	r/w	r/w
2.	User_2	r/w	r/w	no	no	no	no	no	r/o
3.		r/w	r/w	r/w	r/o	r/o	r/o	r/o	r/o
4.		r/w	r/w	r/w	r/w	r/o	r/o	r/o	r/o
5.		r/w	r/w	r/w	r/w	r/w	r/o	r/o	r/o
6.		r/w	r/w	r/w	r/w	r/w	r/w	r/o	r/o
7.		r/w	r/w	r/w	r/w	r/w	r/w	r/w	r/o
8.		r/w	r/w	r/w	r/w	r/w	r/w	r/w	r/w
Unauthorized		r/w	r/w	r/w	r/w	r/w	r/w	r/w	r/w

Apply changes

## Accessrättigheter

Här anger man accessrättigheter för alla 8 användare och för ej inloggade.

Admin har alltid fullständiga rättigheter.

Accessrättigheterna ställs in individuellt för varje uttag.

Man kan välja mellan, varken läs eller skrivrättighet, bara läs eller både läs och skrivrättigheter.

Här har User\_1 fullständiga rättigheter precis som ej inloggade.

## Styrning från eget program

Man kan styra IP-SwitchBox800 från egna program.  
På medföljande CD finns enkla exempel i *Perl* och *VisualBasic*.

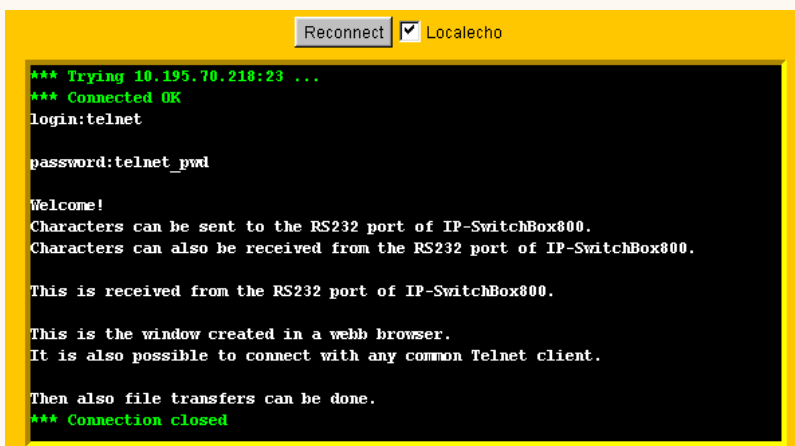
Styrningen görs då via http. Begär man resursen "k0" så returneras några statusbytes som anger hur IP-SwitchBox800's står.

På samma sätt så begär man resursen "k1aabbccdd" för att manövrera boxen. Parametrarna är då "aabbccdd".

## En fjärrstyrd serieport

Man kan använda IP-SwitchBox800's serieport för att styra saker på distans, till exempel som konsol till en dator, UPS eller annan RS232 ansluten utrustning.

Man kan ansluta sig till RS232 porten antingen via *Telnet* eller via *webbläsaren*.



```
Reconnect  Localecho
*** Trying 10.195.70.218:23 ...
*** Connected OK
login:telnet
password:telnet_pwd

Welcome!
Characters can be sent to the RS232 port of IP-SwitchBox800.
Characters can also be received from the RS232 port of IP-SwitchBox800.

This is received from the RS232 port of IP-SwitchBox800.

This is the window created in a webb browser.
It is also possible to connect with any common Telnet client.

Then also file transfers can be done.
*** Connection closed
```

## Styrning och konfigurering via RS232

IP-Switchbox800 kan styras med enkla textkommandon (ASCII) via en RS232 port.

Kommandona är till exempel "ON1", "ON2", "OFF3", "R4", "?".

IP-Switchbox800 kan konfigureras via RS232. Man får då upp en liten meny där man gör sina inställningar.

## Tekniska specifikationer

Nätspänning:	230V, 50Hz	Bredd: 19" (482mm)
Max ström:	16A valfritt fördelat.	Djup: 170mm
Ethernet anslutning:	10M TP	Höjd: 88mm (2HE)
RS232 anslutning:	9-pol D-sub med hylsor.	Vikt: 3,1kg

S-märkt, CE-märkt. 



UTRONIX

**UTRONIX**  
Elektronikutveckling AB  
[www.utronix.se](http://www.utronix.se)

Telefon: 013 - 21 27 50  
Telefax: 013 - 21 27 25  
E-mail: [info@utronix.se](mailto:info@utronix.se)

Teknikringen 1  
583 30 Linköping  
Sweden

För mer information  
kontakta oss direkt.